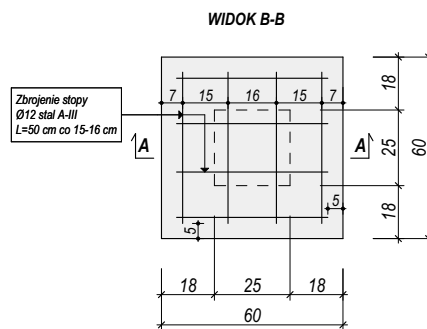
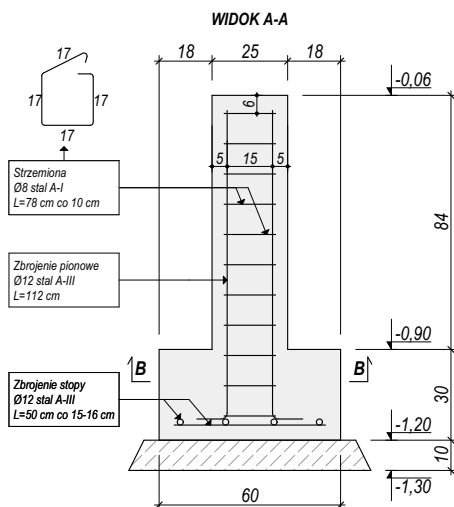


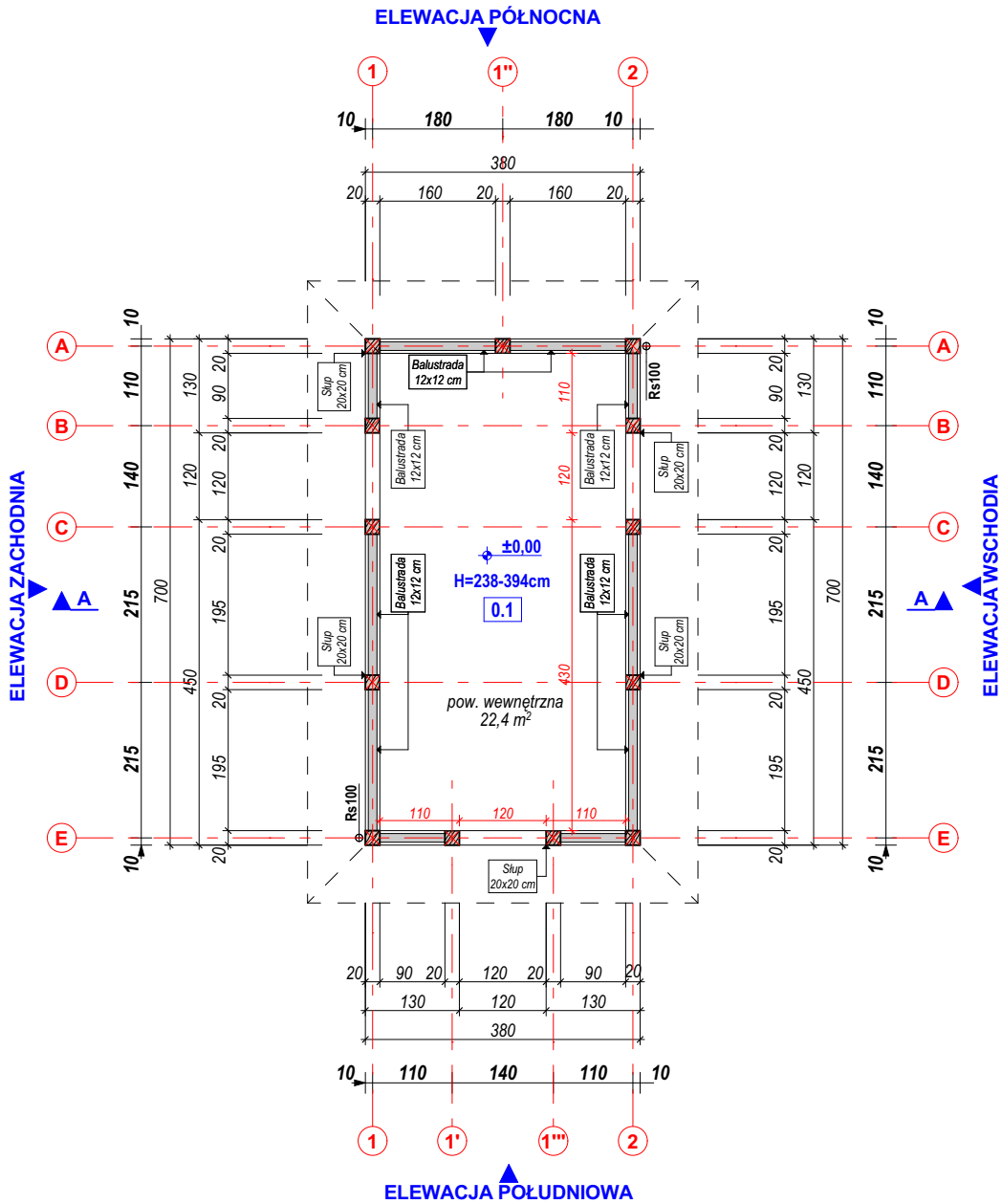
STOPA FUNDAMENTOWA S1
skala 1:25







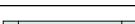
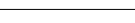


ELEMENTY ŻELBETOWE
BETON C20/25 (B25),
STAL A-III Ø12 mm, A-I Ø8 mm,
OTULINA - 5 cm

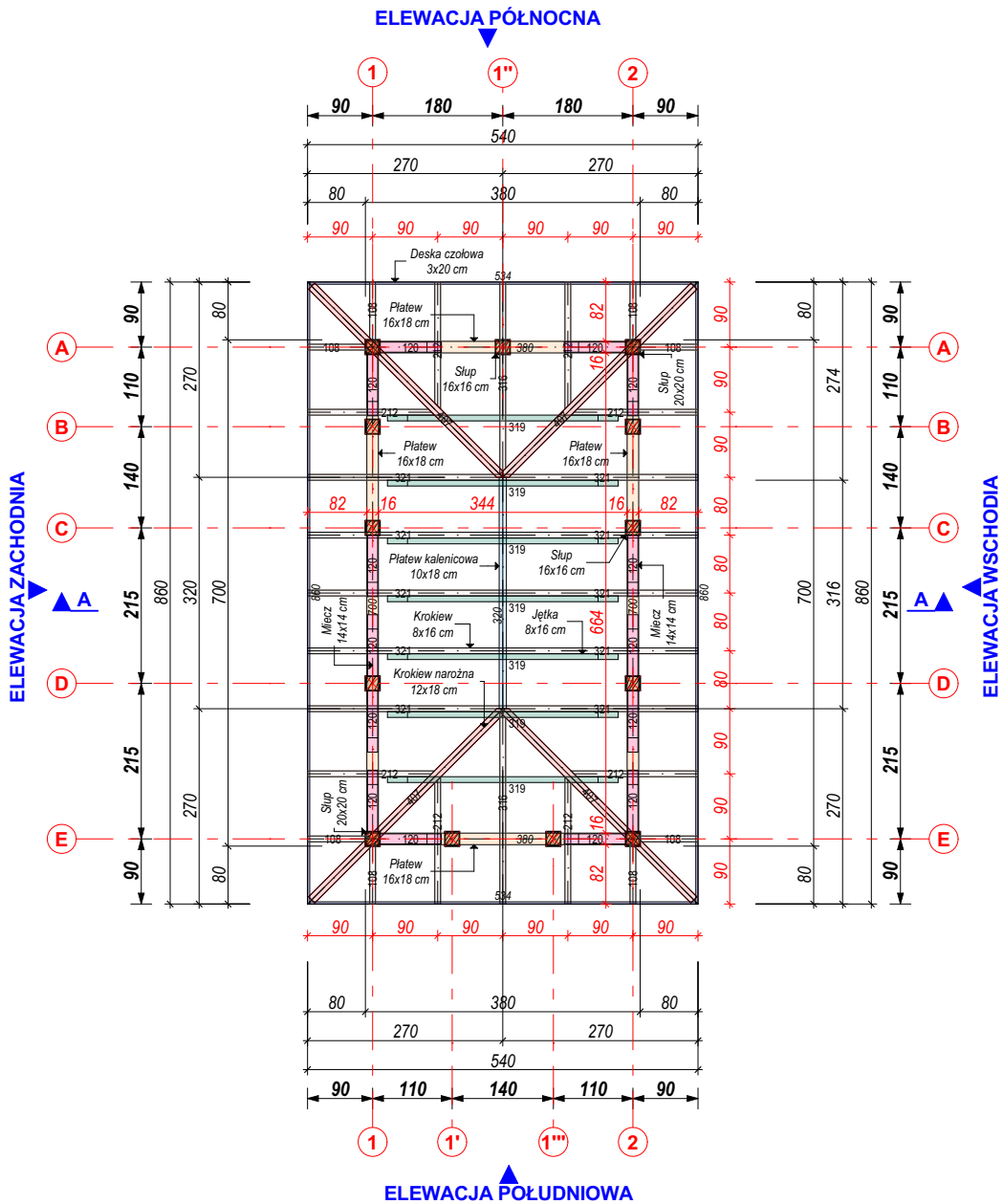
NAZWA OBIEKTU BUDOWLANEGO	WIATA WOLNOSTOJĄCA			
TYTUŁ RYSUNKU	RZUT FUNDAMENTÓW			
IMIĘ I NAZWISKO PROJEKTANTA	arch. Rafał Mirek spec.: architektoniczna nr ewid.: MPOIA/040/2010	DATA: X.2021 r.	SKALA RYSUNKU	1:100
			NUMER RYSUNKU	A.01

ZESTAWIENIE POWIERZCHNI		
NR	OBIEKT	POW. ZABUDOWY [m2]
0.1	WIATA	26,6



NAZWA OBIEKTU BUDOWLANEGO	WIATA WOLNOSTOJĄCA			
TYTUŁ RYSUNKU	RZUT PRZYZIEMIA			
IMIĘ I NAZWISKO PROJEKTANTA	arch. Rafał Mirek spec.: architektoniczna nr ewid.: MPOIA/040/2010	DATA: X.2021 r.	SKALA RYSUNKU	1:100
			NUMER RYSUNKU	A.02


ELEMENTY WIĘŻBY DACHOWEJ			ZESTAWIENIE ELEMENTÓW KONSTRUKCJI WIĘŻBY DACHOWEJ					
KROKIEW		8x16 cm	NAZWA ELEMENTU	ilość	szer. [cm]	wys. [cm]	długość [cm]	obj. [m3]
PLATEW		16x18 cm	DESKA CZOŁOWA	2	3	20	834	0,06
PLATEW KALENICOWA		10x18 cm	DESKA CZOŁOWA	2	3	20	860	0,10
KR. NAROŻNA		12x18 cm	4	7	8	16	319	0,16 m³
JĘTKA		8x16 cm	JĘTKA	7	8	16	319	0,28
DESKA CZOŁOWA		3x20cm	7	4	12	18	407	0,28 m³
MIECZ		14x14 cm	KR. NAROŻNA	4	12	18	407	0,36
SŁUP		20x20 cm	4	2	8	16	316	0,36 m³
			KROKIEW	8	8	16	108	0,08
			KROKIEW	8	8	16	212	0,24
			KROKIEW	8	8	16	212	0,08
			KROKIEW	10	8	16	321	0,22
			28					0,40
			MIECZ	14	14	14	120	0,80 m³
			14					0,28
			PL. KALENICOWA	1	10	18	320	0,28 m³
			1					0,06
			PLATEW	2	16	16	380	0,06 m³
			PLATEW	2	16	16	700	0,22
			4					0,40
			62					0,62 m³
								2,56 m³



NAZWA OBIEKTU BUDOWLANEGO	WIATA WOLNOSTOJĄCA			
TYTUŁ RYSUNKU	RZUT WIĘŻBY DACHOWEJ			
IMIĘ I NAZWISKO PROJEKTANTA	arch. Rafał Mirek spec.: architektoniczna nr ewid.: MPOIA/040/2010	DATA: X.2021 r.	SKALA RYSUNKU	1:100
			NUMER RYSUNKU	A.03

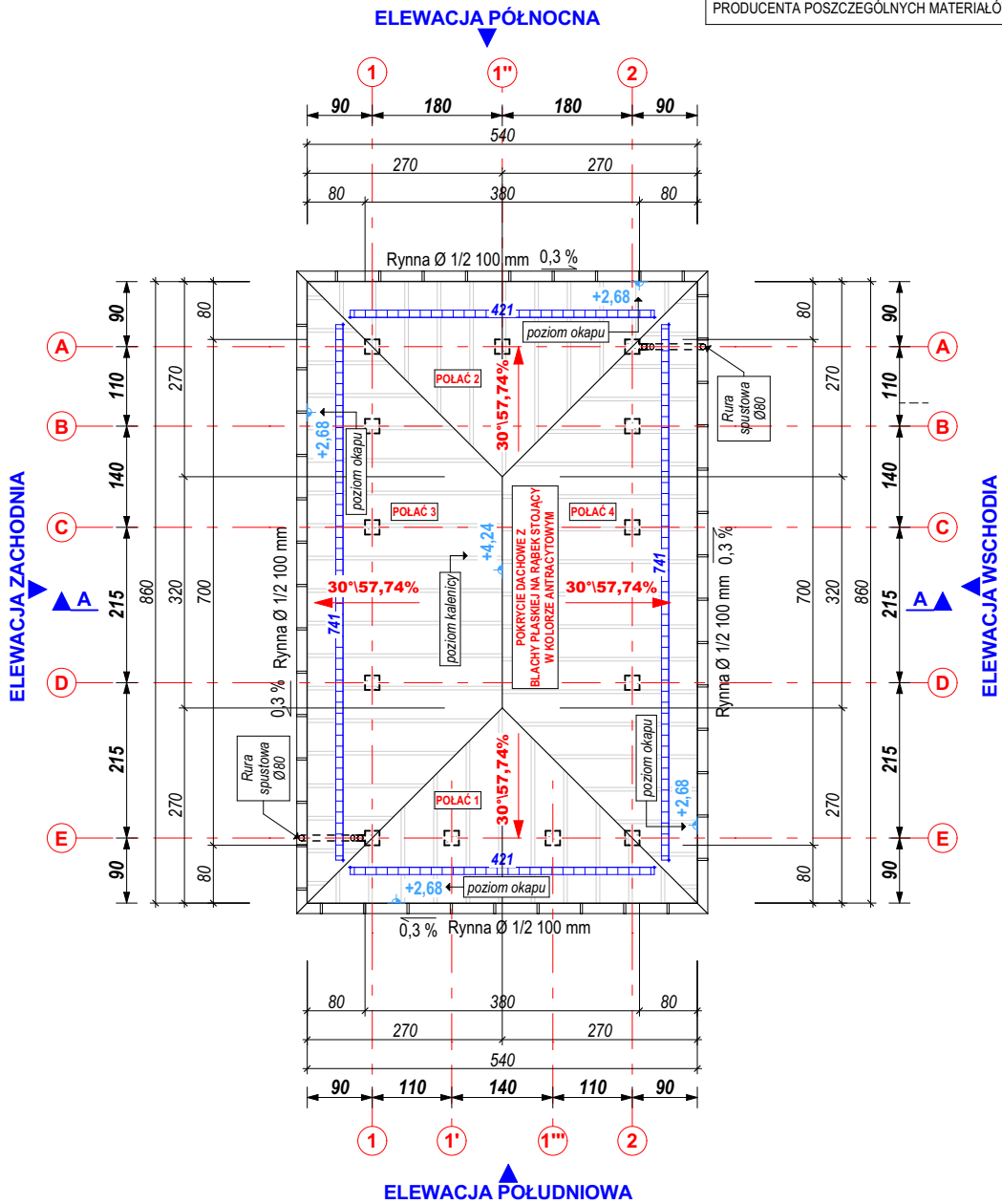
ZESTAWIENIE POWIERZCHNI POŁĄCI DACHOWYCH	
POŁĄC 1	8,4 [m ²]
POŁĄC 2	8,4 [m ²]
POŁĄC 3	18,4 [m ²]
POŁĄC 4	18,4 [m ²]
SUMA	53,6 [m ²]

LEGENDA	
	Proj. plotki śniegowe stalowe w kolorze pokrycia dachowego, systemowe np. Ruukki przeznaczone do montażu na pokryciu dachowym z blachy na rąbek stojący

poziom wykończony dachu	
kierunek nachylenia rynien	0,3 %
nachylenie dachu	30°57,74%

Odwodnienie dachu:
Odwodnienie dachu projektuje się, jako system rynien oraz rur spustowych wykonanych ze stali gr. 0,7mm, natomiast warstwa ocynku to 275 g/mm. Wymiary elementów to: rynny 100 mm natomiast rury spustowe 80 mm. Rynny stalowe są obustronnie powlekane poliuretanem (50 µm) w kolorze zgodnie z opisem (ostateczną kolorystykę należy dobrać na etapie wykonawstwa). Poszczególne elementy rynien oraz rur spustowych łączyć ze sobą za pomocą zatrzasków systemowych wraz z uszczelkami. Rynny montować ze spadkiem 0,3% w kierunku rury spustowej (jak pokazano na rysunku). W miejscu zmiany nachylenia rynien stosować złączki dyfuzyjne, haki rynnowe, mocować, co 60-80cm. **Rury spustowe projektuje się w rozmiarze fi 80**, kolor zgodnie z opisem, montowane uchwytami (obejmami) systemowymi. Rynny oraz rury spustowe montować wg zaleceń oraz instrukcji producenta. Rynna powinna wystawać poza połac dachową przynajmniej połową swojej średnicy i jednocześnie nie powinna wystawać poza linię będącą przedłużeniem dachu. W obliczeniach służących zapewnieniu odpowiednich rozmiarów rynien oraz rur spustowych przyjęto natężenie opadów wynoszące 45mm/dobę na 1cm² powierzchni dachu. Rury spustowe zakończone systemowym kolankiem odpływowym.

DODATKOWE ELEMENTY - OBRÓBKİ BLACHARSKIE MAT RAL 7021
POKRYCIE DACHOWE NALEŻY MONTOWAĆ ZGODNIE Z ZALECENIAMI PRODUCENTA POSZCZEGÓLNYCH MATERIAŁÓW.



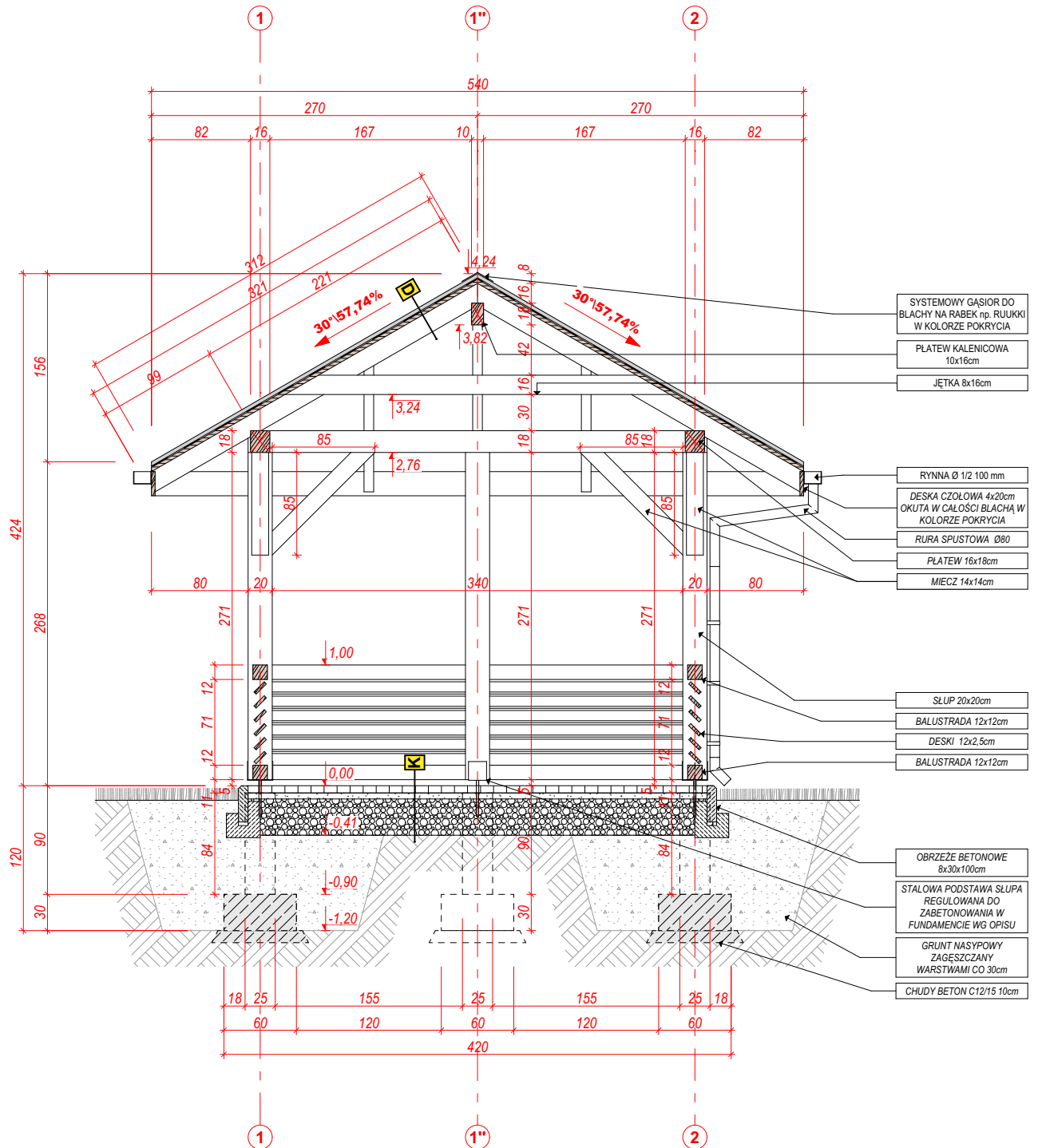
NAZWA OBIEKTU BUDOWLANEGO	WIATA WOLNOSTOJĄCA			
TYTUŁ RYSUNKU	RZUT DACHU			
IMIĘ I NAZWISKO PROJEKTANTA	arch. Rafał Mirek	DATA: X-2021 r.	SKALA RYSUNKU	1:100
	spec.: architektoniczna nr ewid.: MPOIA/040/2010		NUMER RYSUNKU	A.04

D - DACH Z POKRYCIEM Z BLACHY NA RABEK

- POKRYCIE DACHOWE Z BLACHY NA RABEK STOJĄCY np. RUUKKI CLASSIC SILENCE D W KOLORZE ANTRACYTOWYM RAL 7021
- WYSOKO PRZEPUSZCZALNA MEMBRANA DACHOWA np. TYTAN 3000 PLUS
- PEŁNE DESKOWANIE Z DESKI PODBICIOWEJ ŚWIERKOWEJ BEZSĘCZNEJ KLASY A+ MOCOWANEJ NA PIÓRO I WPUST gr. 30 mm szer. 120-140 mm (szczegóły deskowania oraz impregnacji wg opisu)
- **KONSTRUKCJA DREWNIANA (KROKWIE 8x16cm)** WIDOCZNA OD WNĘTRZA, SZLIFOWANA ORAZ IMPREGNOWANA JAK DESKA PODBICIOWA (szczegóły wg części opisowej) gr. 16 cm

K - UTWARDZENIE TERENU

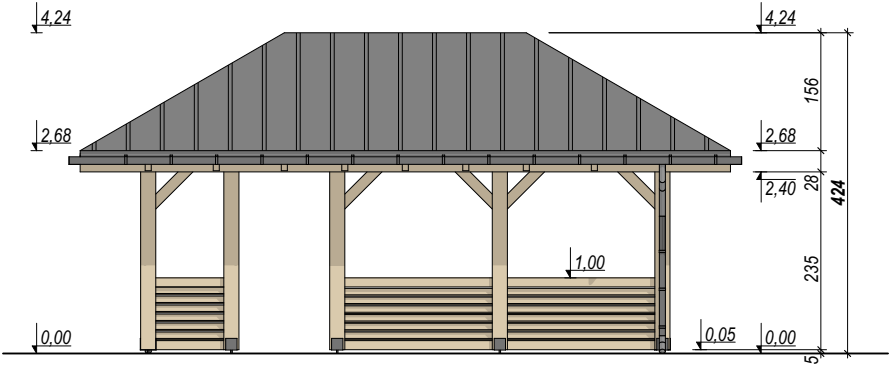
- KOSTKA BRUKOWA gr. 6 cm w szczelinach piasek suchy o frakcji 1-2mm
- PODSYPKA z odsiewek kamiennych o frakcji 0,8 mm gr. 5 cm
- PODBUDOWA KONSTRUKCYJNA - kruszywo o frakcji 8-31,5 mm
- STABILIZOWANE MECHANICZNIE I ZAGĘSZCZONE gr. 30 cm
- GRUNT RODZIMY DOGĘSZCZONY POWIERZCHNIOWO MECHANICZNIE



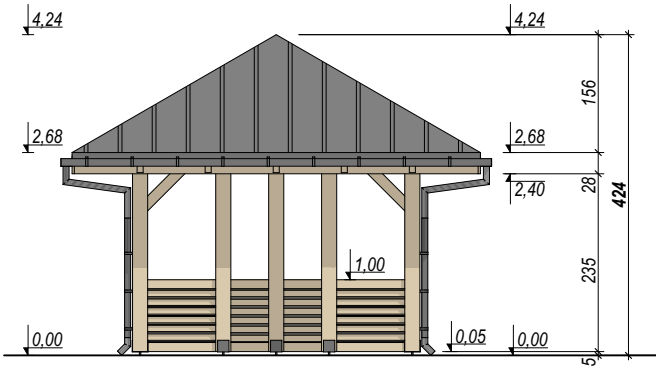
NAZWA OBIEKTU BUDOWLANEGO	WIATA WOLNOSTOJĄCA			
TYTUŁ RYSUNKU	PRZEKRÓJ A-A			
IMIĘ I NAZWISKO PROJEKTANTA	arch. Rafał Mirek spec.: architektoniczna nr ewid.: MPOIA/040/2010	DATA: X.2021 r.	SKALA RYSUNKU	1:50
			NUMER RYSUNKU	A.05

KOLORYSTYKA ELEWACJI	
	ELEMENTY DREWNIANE KONSTRUKCYJNE, BALUSTRAD ITP. ŚWIERKOWE BEZŚĘCZNE KLASA A+ WG OPISU MALOWANE TRZYKROTNIE LAKIEROBEJCĄ np. LEVIS LINITOP SOLID NA KOLOR DĄB ŚREDNI PÓLMAT
	POKRYCIE DACHOWE Z BLACHY NA RĄBEK STOJĄCY np. RUUKKI CLASSIC SILENCE D W KOLORZE ANTRACYTOWYM RAL 7021
	OBRÓBKI BLACHARSKIE, OKUCIA DACHU, RYNNY I RURY SPUSTOWE W KOLORZE DACHU T.J. ANTRACYTOWYM RAL 7021 - antracyt (mat)

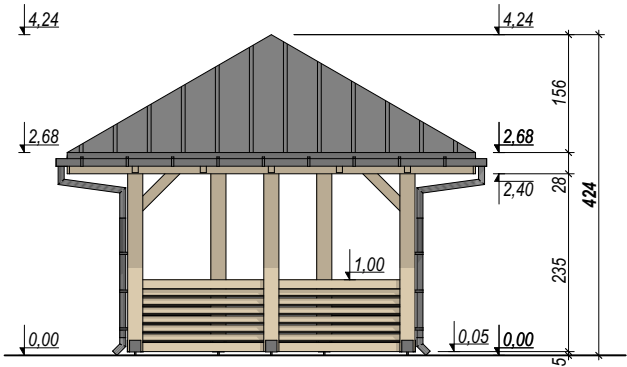
SZCZEGÓŁY DOTYCZĄCE WYKOŃCZEŃ ELEWACJI ZAWARTO W OPISIE TECHNICZNYM



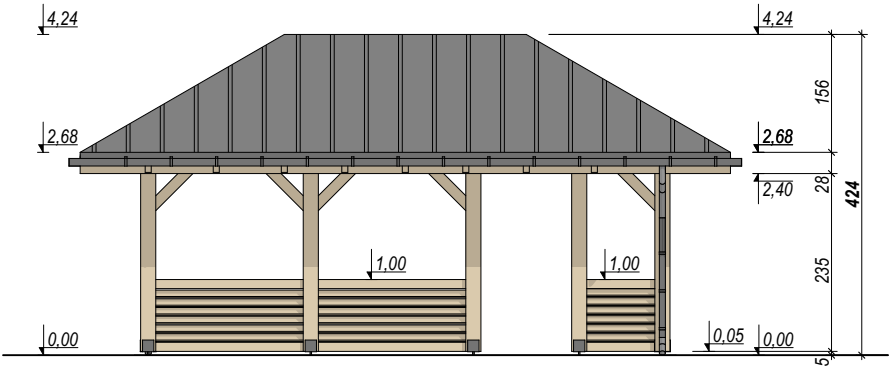
ELEWACJA ZACHODNIA



ELEWACJA POŁUDNIOWA



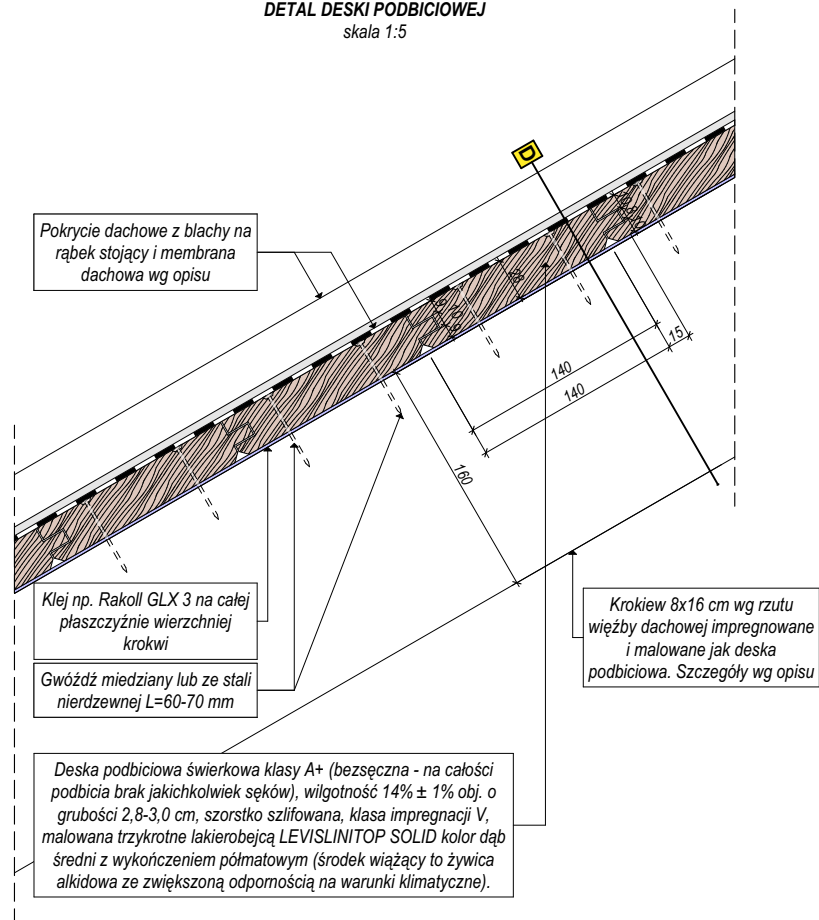
ELEWACJA PÓŁNOCNA



ELEWACJA WSCHODNIA

NAZWA OBIEKTU BUDOWLANEGO	WIATA WOLNOSTOJĄCA			
TYTUŁ RYSUNKU	ELEWACJE			
IMIĘ I NAZWISKO PROJEKTANTA	arch. Rafał Mirek spec.: architektoniczna nr ewid.: MPOIA/040/2010	DATA: X.2021 r.	SKALA RYSUNKU NUMER RYSUNKU	1:100 A.06

DETAL DESKI PODBICIOWEJ
skala 1:5



SZCZEGÓŁY WYKONANIA ORAZ ZASTOSOWANYCH MATERIAŁÓW ZAWARTO W CZĘŚCI OPISOWEJ OPRACOWANIA

D - DACH Z POKRYCIEM Z BLACHY NA RĄBEK

- POKRYCIE DACHOWE Z BLACHY NA RĄBEK STOJĄCY np. RUUKKI CLASSIC SILENCE D W KOLORZE ANTRACYTOWYM RAL 7021
- WYSOKO PRZEPUSZCZALNA MEMBRANA DACHOWA np. TYTAN 3000 PLUS
- PEŁNE DESKOWANIE Z DESKI PODBICIOWEJ ŚWIERKOWEJ BEZSĘCZNEJ KLASY A+ MOCOWANEJ NA PIÓRO I WPUST gr. 30 mm szer. 120-140 mm (szczegóły deskowania oraz impregnacji wg opisu)
- KONSTRUKCJA DREWNIANA (KROKWIE 8x16cm) WIDOCZNA OD WNETRZA, SZLIFOWANA ORAZ IMPREGNOWANA JAK DESKA PODBICIOWA (szczegóły wg części opisowej) gr. 16 cm

NAZWA OBIEKTU BUDOWLANEGO	WIATA WOLNOSTOJĄCA			
TYTUŁ RYSUNKU	DETAL DESKI PODBICIOWEJ			
IMIĘ I NAZWISKO PROJEKTANTA	arch. Rafał Mirek spec.: architektoniczna nr ewid.: MPOIA/040/2010	DATA: X.2021 r.	SKALA RYSUNKU NUMER RYSUNKU	1:5 A.07